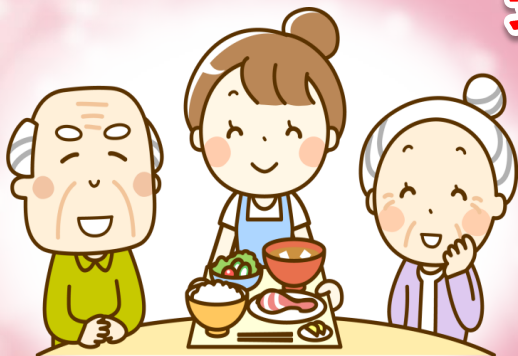


受講期間
4ヶ月

佐賀県知事指定 2022年度第27回 佐賀県労福協

介護職員初任者研修

受講者募集のご案内



介護職員初任者研修は、従来のホームヘルパー2級から移行された、厚生労働省認定の公的な資格で、訪問介護に限らず、施設等で介護員として働くうえで介護の基礎知識・スキルを証明するための入門的な研修です。

佐賀県労福協は「働く者の社会連帯・共助システム作り」の一環として、佐賀県より指定を受け介護職員初任者研修を開催いたします。

ご家族のため、社会のために役立てたいと思われる方、介護が初めての方等、どうぞ気軽にお申込みください。

募集要領

期間 2022年7月29日(金)～
11月8日(火)まで

対象者 全ての研修に出席できる方

- ・ 県内にお住まいの方、または県内事業所にお勤めの方で資格取得を希望される方
(業務上、転職、家庭内介護、ボランティア活動などで必要な方)
- ・ 通信では、YouTube動画での配信視聴を基本とします。
- ・ パソコン、スマートフォン等の環境が整わない方には、別途DVDの貸出を行います。
- ・ YouTube動画での配信にかかる通信料は、受講者負担となります。

定員 20名

- ・ 応募者多数の場合は、申込締め切り後選考を行い、結果は郵送で通知します。
- ・ 受講希望者が9名未満の場合は研修を中止する ことがあります。

受講料 35,500円(税込み)
(受講代30,000円+テキスト代5,500円)

<介護員養成研修受講支援補助金交付制度>

県内の介護事業所などで介護職員として勤務されている方、勤務予定の方を対象に、受講料(35,500円)の1/2の補助金が交付される佐賀県の制度が受けられます。

※お問合せ先：佐賀県 長寿社会課 (0952-25-7266)

通学会場

- ・ 佐賀女子短期大学 (佐賀市本庄町)
- ・ 佐賀県在宅生活サポートセンター (佐賀市神野東)
- ・ アバンセ (佐賀市・どんとどんの森)

研修概要

通信(課題・動画視聴)+通学(18日間)+試験

<通信> 自宅学習
・ 課題(科目別)
・ YouTube配信またはDVD視聴(25時間)

<通学> 通学学習
・ 平日：18日間(105時間)
・ 日程は裏面をご確認ください。

<試験> 130時間の研修修了後に筆記試験(1時間)を受け、100点満点中70点以上で合格です。
万が一不合格でも追試補講があり、合格すれば修了証明書が発行され、受講修了となります。

申込み方法 申込書と同意書にて受付けます

- ・ 郵送、FAX、Eメールのいずれかで労福協宛てにお送りください。
(Eメールの場合は、申込書と同意書を画像に撮ってお送りください)

Eメール：rofuku.kaigo-saga@xsj.biglobe.ne.jp

※申込書・同意書は労福協ホームページからダウンロードできます。

佐賀県労福協

申込締切日

2022年7月13日(水) 必着

申込み・問合せ先

一般社団法人 佐賀県労働者福祉協議会
ライフサポートセンター さが

〒840-0804 佐賀市神野東四丁目7-3
TEL：0952-32-1243
FAX：0952-32-1224